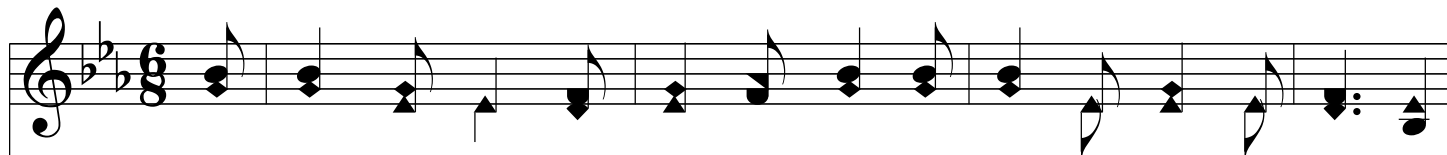


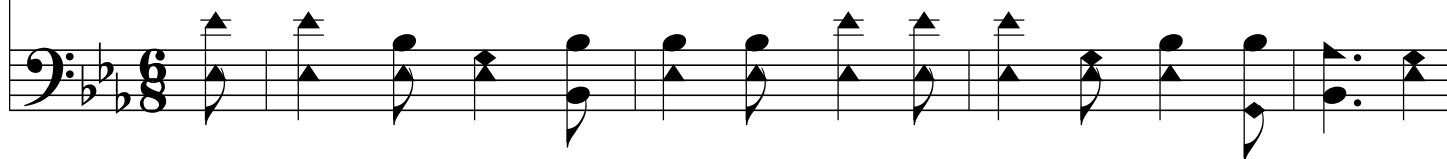
La tierna voz sel Salvador

The Great Physician

E♭/B♭ - SOL



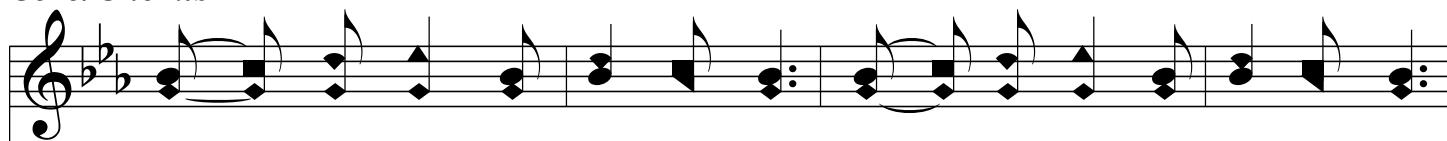
1. La tier - na voz del Sal - va - dor Nos ha - bla con - mo - vi - da.
 2. Cor - de - ro man - so, ¡glo - ria a ti! Por Sal - va - dor te a - cla - mo.
 3. La a - mar - ga co - pa de do - lor, Je - sús, fue tu be - bi - da;
 4. Y cuan - do al cie - lo del Se - ñor Con Él nos e - le - ve - mos,
 1. *The great Phy - si - cian now is near, The sym - pa - thiz - ing Je - sus;*
 2. *All glo - ry to the dy - ing Lamb! I now be - lieve in Je - sus;*
 3. *His name dis - pels my guilt and fear, No oth - er name but Je - sus;*
 4. *And when to that bright world a - bove We rise to see our Je - sus;*



O - íd al Mé - di - co de a - mor, Que da a los muer - tos vi - da.
 Tu du - lce nom - bre es pa - ra mí La jó - ya que más a - mo.
 En cam - bio das al pe - ca - dor El a - gua de la vi - da.
 A - rre - ba - ta - dos en su a - mor, Su glo - ria can - ta - re - mos.
He speaks the droop - ing heart to cheer: O hear the voice of Je - sus.
I love the bless - ed Sav - ior's name, I love the name of Je - sus.
O how my soul de - lights to hear The charm - ing name of Je - sus.
We'll sing a - round the throne of love His name, the name of Je - sus.



Coro/Chorus



Nu - nca los hom - bres can - ta - rán, Nun - ca los án - ge - les en luz,
Sweet - est note in ser - aph song, Sweet - est name on mor - tal tongue,



La tierna voz sel Salvador
The Great Physician

No - ta más dul - ce_en - to - na - rán Que_el nom - bre de Je - sús.
Sweet - est car - ol ev - er sung, Je - sus, bless - ed Je - sus.